



**CÔNG TY TNHH THANG MÁY AN PHÚ MP**  
CHUYÊN THANG MÁY NHẬP KHẨU



# THANG MÁY AN PHÚ MP

**Bền bỉ - Êm ái - Hiện đại**



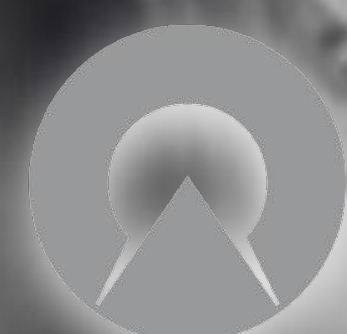
**OTIS**



**KONE**



**HITACHI**  
Inspire the Next



Schindler

**Cibēs**



**TOSHIBA**

Hotline: 0981.000.071

Website: [Anphugroup.org](http://Anphugroup.org)



# MỤC LỤC

## 1. GIỚI THIỆU CÔNG TY & TRIẾT LÝ HOẠT ĐỘNG

## 2. SẢN PHẨM CHÍNH

2.1. THANG MÁY HỒ XÂY NHẬP KHẨU

2.2. THANG MÁY HỒ XÂY LIÊN DOANH

2.3. THANG MÁY KÍNH QUAN SÁT LIÊN DOANH

## 3. DỊCH VỤ & QUY TRÌNH

## 4. CÁC DỰ ÁN TIÊU BIỂU

## 5. THÔNG TIN LIÊN HỆ & BÁO GIÁ

## 6. MẪU CABIN

## 7. MẪU NỘI THẤT CABIN



# 1. THANG MÁY AN PHÚ MP

## 1.1 CÔNG TY TNHH THANG MÁY AN PHÚ MP

MST: 2301367622

Địa chỉ 1: Cụm CN Hạp Lĩnh, P. Hạp Lĩnh, TP. Bắc Ninh

Địa chỉ 2: 191 Lê Thánh Tông, P. Võ Cường, TP. Bắc Ninh

Hotline: 0981 000 071

Website: anphugroup.org



Thang máy An Phú MP được sinh ra từ tinh thần kiến tạo cuộc sống tiện nghi hơn cho người Việt. Chúng tôi không chỉ lắp đặt thang máy; chúng tôi thiết kế giải pháp vận hành an toàn, bền bỉ và thẩm mỹ, phù hợp 100% đặc thù chung cư, bệnh viện, trung tâm thương mại, nhà phố Việt Nam.

Điểm nổi bật của An Phú MP là phương châm kinh doanh trung thực – Phục vụ tận tâm – Thi công theo tiêu chuẩn.

Với đội ngũ kỹ sư giàu kinh nghiệm, hỗ trợ 24/7, thời gian tiếp nhận xử lý sự cố <60 phút, An Phú MP cam kết mang đến trải nghiệm “an toàn – nhanh chóng – tận tâm”.

Triết lý hoạt động của chúng tôi: “Đặt lợi ích khách hàng làm trọng tâm – Trao giá trị nhiều hơn mong đợi – Đồng hành trọn đời.”

An Phú MP không chỉ lắp đặt thang máy, chúng tôi còn kiến tạo giá trị sống an phú – nơi tiện nghi, an toàn, nâng tầm giá trị công trình và niềm tự hào của gia chủ.

## Sứ mệnh của An Phú MP

Kiến tạo không gian sống an phú và tiện nghi cho mọi gia đình Việt thông qua những giải pháp thang máy tối ưu, an toàn và thẩm mỹ - nâng tầm giá trị công trình.

## Tâm nhìn của An Phú MP

An Phú MP hướng tới trở thành thương hiệu thang máy nhập khẩu số 1 tại Việt Nam.

## Giá trị cốt lõi

Con người là gốc rễ – Công nghệ là sức mạnh

- Đầu tư đào tạo, phát triển và đãi ngộ để đội ngũ luôn vững chuyên môn – mạnh tính thàn.
- Văn hoá: không đổ lỗi, không trục lợi; luôn hướng đến giải pháp và hỗ trợ nhau.
- Ứng dụng công nghệ trong mọi quy trình để nâng cao hiệu suất & sự chính xác.

An toàn là nền tảng

- Không thỏa hiệp về an toàn thiết bị, thi công, vận hành.
- Đặt bình yên của gia đình bạn lên hàng đầu.

Trung thực là cốt lõi

- Báo giá rõ ràng, đúng cấu hình – đúng thực tế.
- Thiết bị chính hãng, giấy tờ minh bạch.
- Tôn trọng mọi cam kết trong hợp đồng.

Tận tâm là đồng hành

- Hỗ trợ từ thiết kế – pháp lý – thi công – kiểm định – bảo hành.
- Hotline 24/7, xử lý sự cố <60 phút.
- Tận tâm phục vụ Khách Hàng.



MINH PHÚ

An Phú MP là một trong những thành viên của Minh Phú Group



**An Phú MP là tập thể năng động, nhiệt huyết và SẴN SÀNG PHỤC VỤ QUÝ KHÁCH**



## 1.2 NHÂN SỰ CHỦ CHỐT

### 1.1. NGUYỄN THỊ HƯỜNG

- Chủ tịch kiêm tổng giám đốc CÔNG TY CỔ PHẦN SẢN XUẤT NHỰA MINH PHÚ
- Giám đốc CÔNG TY TNHH MINH PHÚ HSC
- Chủ tịch CÔNG TY CỔ PHẦN ĐẦU TƯ HẠ TẦNG MINH PHÚ

### 1.2. Kỹ sư Nguyễn Trọng Thanh

- 7 năm kinh nghiệm thi công/ quản lý các công trình cấp I của CIENCO1
- 3 năm kinh nghiệm thiết kế thi công tại SForm Vietnam
- 3 năm kinh nghiệm quản lý/ thi công tại IHI Vietnam

### 1.3. Kỹ sư Lê Duy Thắng

- 14 năm kinh nghiệm thi công các dự án. Trong đó có nhiều hạng mục thang máy cho các toà nhà lớn như:

1. Tòa nhà MACHINCO – Địa chỉ: Trần Phú, Hà Đông, Hà Nội
2. Nhà máy Panasonic – Địa chỉ: Khu công nghiệp Thăng Long I, Đông Anh, Hà Nội
3. Nhà máy Sumitomo – Địa chỉ: Khu công nghiệp Thăng Long I, Đông Anh, Hà Nội
4. Chung cư Vườn Bạch Việt – Địa chỉ: Thành phố Bắc Giang, tỉnh Bắc Giang
5. VISIP Executive – Địa chỉ: Khu công nghiệp VSIP Bắc Ninh, tỉnh Bắc Ninh
6. Chung cư AT Home – Địa chỉ: Thành phố Thanh Hóa, tỉnh Thanh Hóa
7. AEON MALL HAI PHONG LÊ CHAN – Địa chỉ: Thành phố Hải Phòng, Tỉnh Hải Phòng

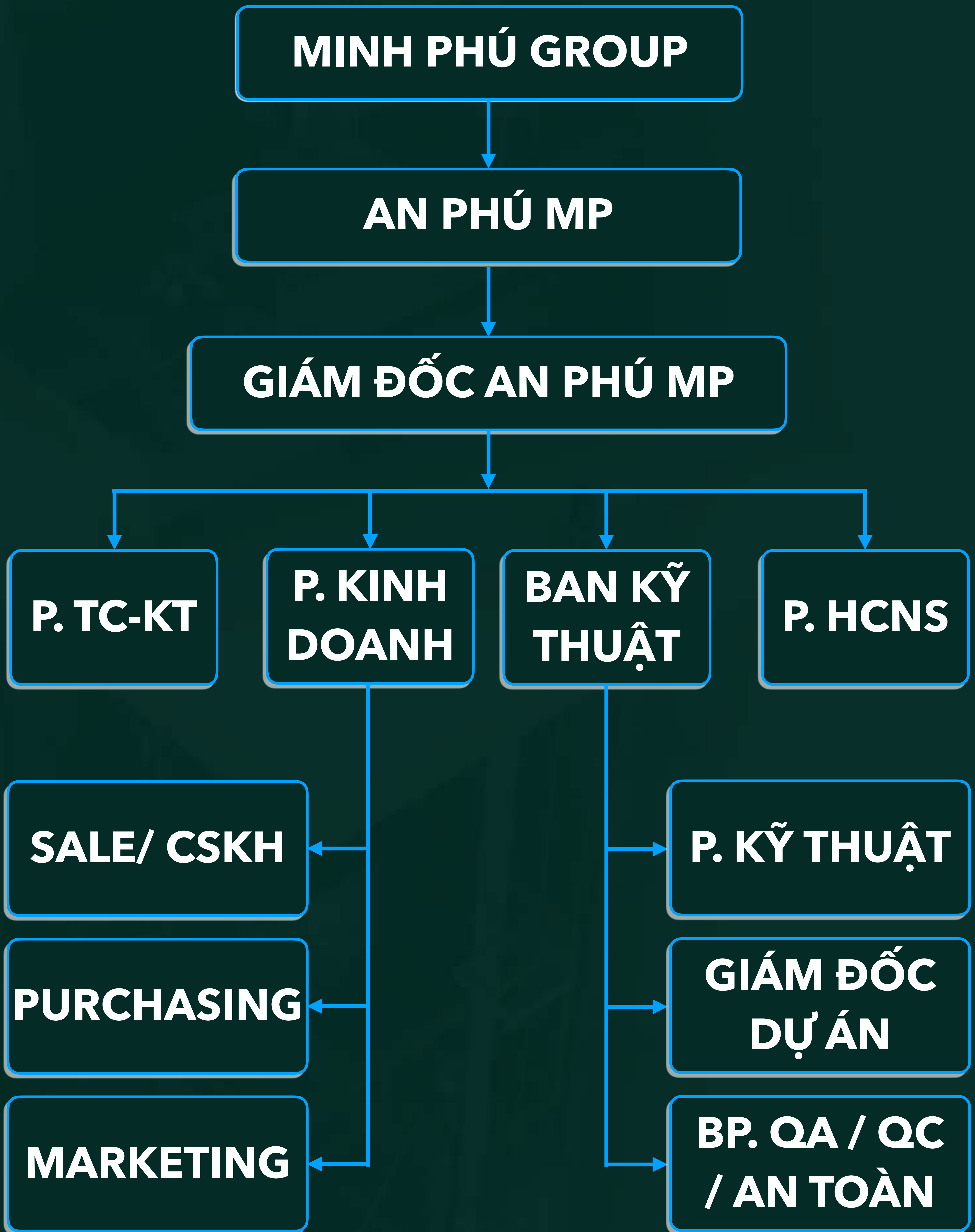
### 1.4. Nhân sự chủ chốt khác

- Nguyễn Đình Thà (20 năm kinh nghiệm) - Cố vấn kỹ thuật
- Trần Mạnh Ca (10 năm kinh nghiệm) - Trưởng phòng kỹ thuật
- Đàm Bảo Ngọc (14 năm kinh nghiệm) - Trưởng Bộ Phận QA QC

### 1.5. Kỹ sư an toàn Nguyễn Mạnh Huân 14 năm kinh nghiệm



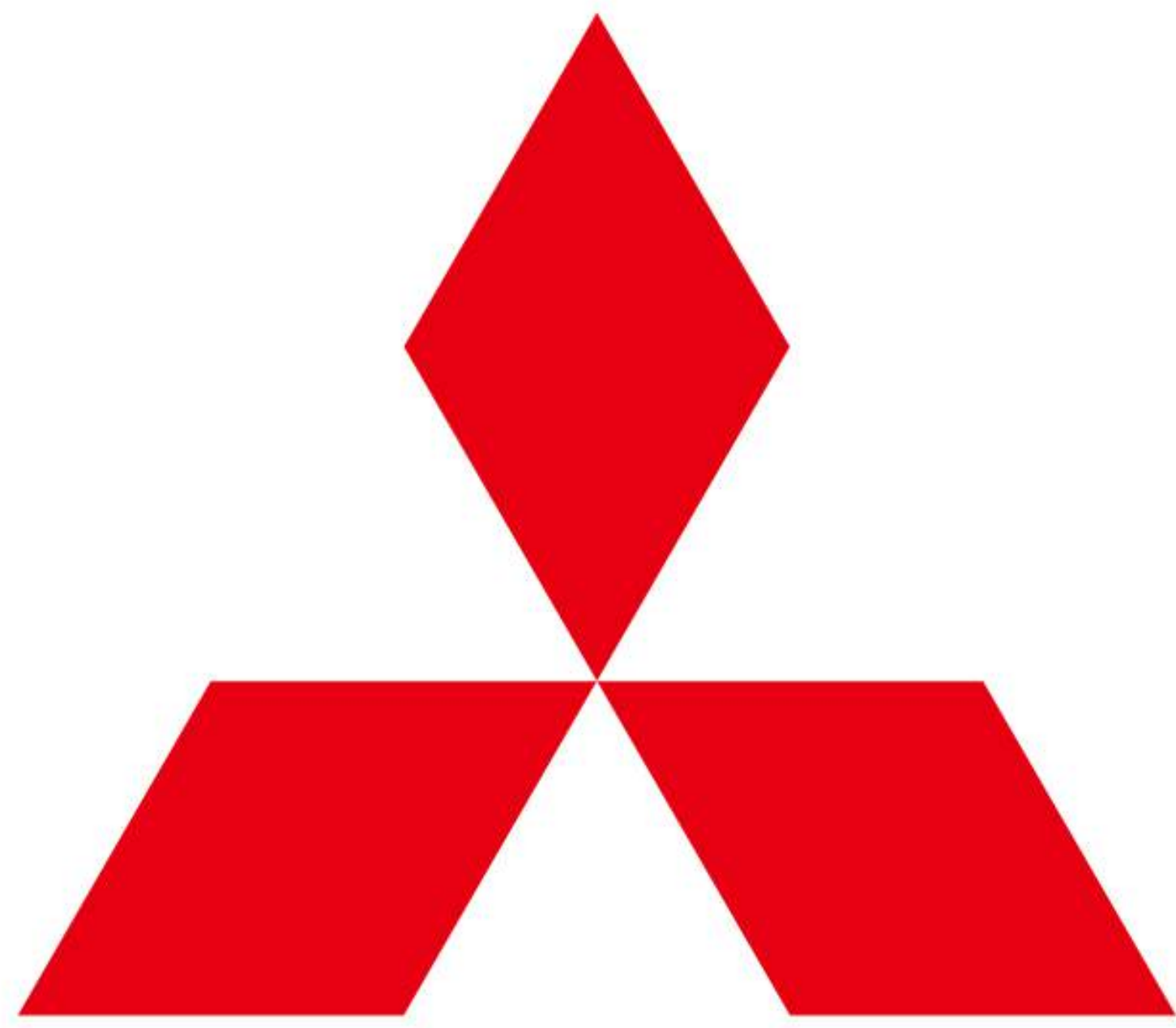
## 1.3. SƠ ĐỒ TỔ CHỨC





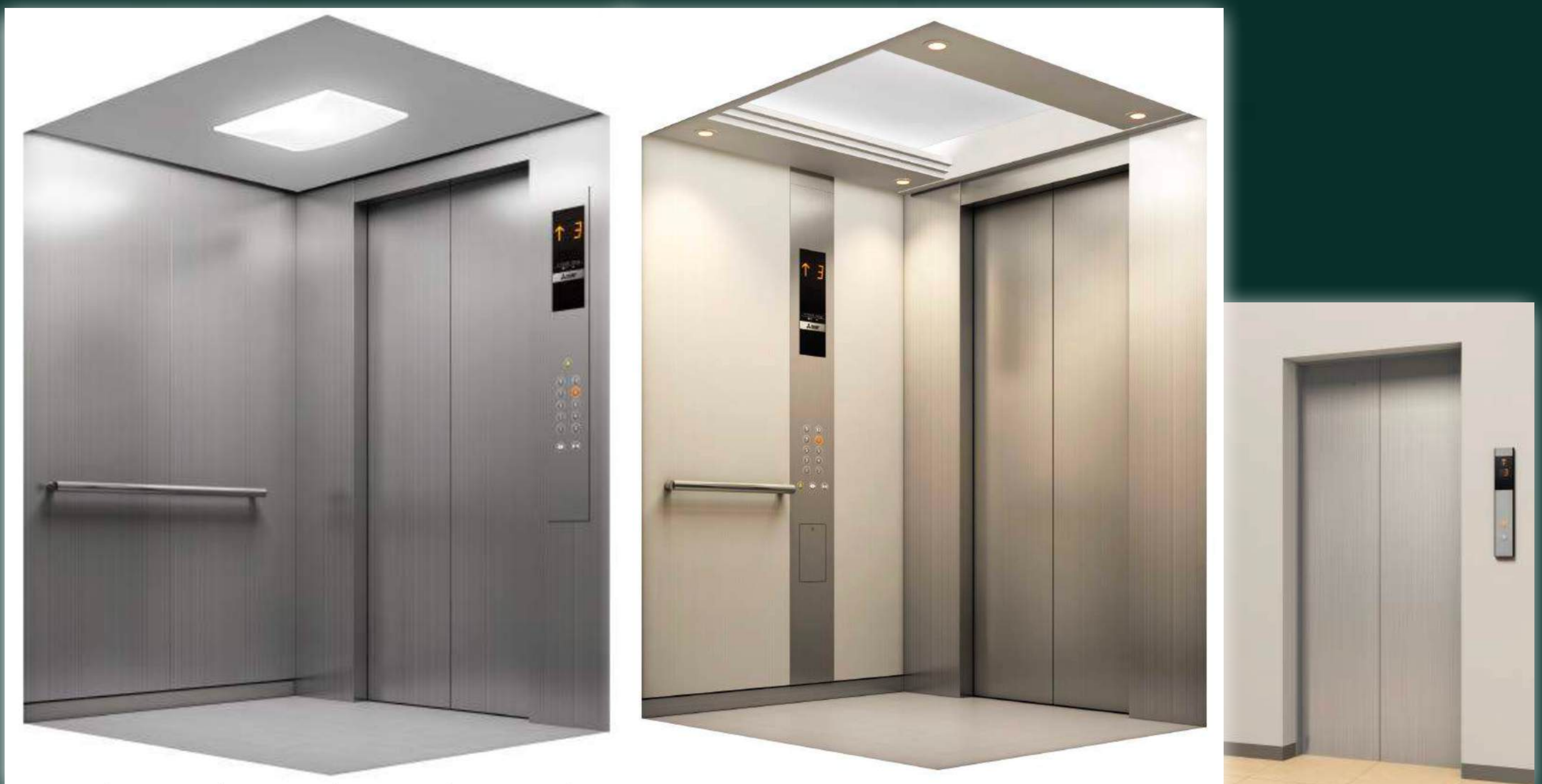
## 2. SẢN PHẨM CHÍNH - THANG NHẬP KHẨU

MITSUBISHI - NHẬT BẢN



# MITSUBISHI ELECTRIC

*Changes for the Better*



Mitsubishi Electric Standard									
Code number	Number of persons	Rated capacity (kg)	Rated speed (m/sec)	Door type	Entrance width (mm) JJ	Car internal dimensions (mm) AA×BB	Counter-weight position	Minimum hoistway dimensions (mm) AH×BH/car	Minimum machine room dimensions (mm) AM×BM/car
P13	13	900	1.0 1.5 1.75 2.0 2.5	C	900	1600×1350	Rear	2000×1910	2000×1950
							Side	2400×1730	2400×2150
						Rear	2000×2060	2000×2100	
P15	15	1000				1600×1500	Side	2400×1880	2400×2200
						1800×1300	Rear	2200×1860	2200×1900
						1000	Side	2600×1680	2600×2100
				2S	900	1100×2100	Side	1850×2530	1850×2530
P17	17	1150		C	1000	1800×1500	Rear	2200×2110	2200×2150
			Side				2600×1880	2600×2200	
						1100	2000×1350	Rear	2400×1960
						Side	2800×1730	2800×2150	



# 2. SẢN PHẨM CHÍNH - THANG NHẬP KHẨU

## FUJITEC - NHẬT BẢN

Moving freely. Elevating lives

# FUJITEC



### Fujitec Global Operations



Ohio Plant(U.S.A)



Langfang Plant(China)



Korea Plant



Big Wing (Group Headquarters in Japan, Elevator Plant)



Shanghai Plant(China)



Taiwan Plant



Singapore Plant



India Plant



Counterweight at the rear												
Capacity (kg)	Speed (m/s)	Opening Type	Car Inside A x B (mm)	Opening W x H (mm)	Hoistway X x Y (mm)	Machine Room Size M x MY x MH (mm)	Pit Depth P (mm)	Overhead OH (mm)	Machine room reaction(kN)			
									R1	R2	R3	R4
1050	1.0	2CO	1600x1500	900x2100	2000x2100	2000x2100x2200	1350	4050	85.9	52.3	103.6	124.2
	1.5						1450	4150				
	1.75						1500	4250				
	2.0						1550	4350				
	2.5						1880	4550				
	3.0						2050x2200	2050x2200x2200				

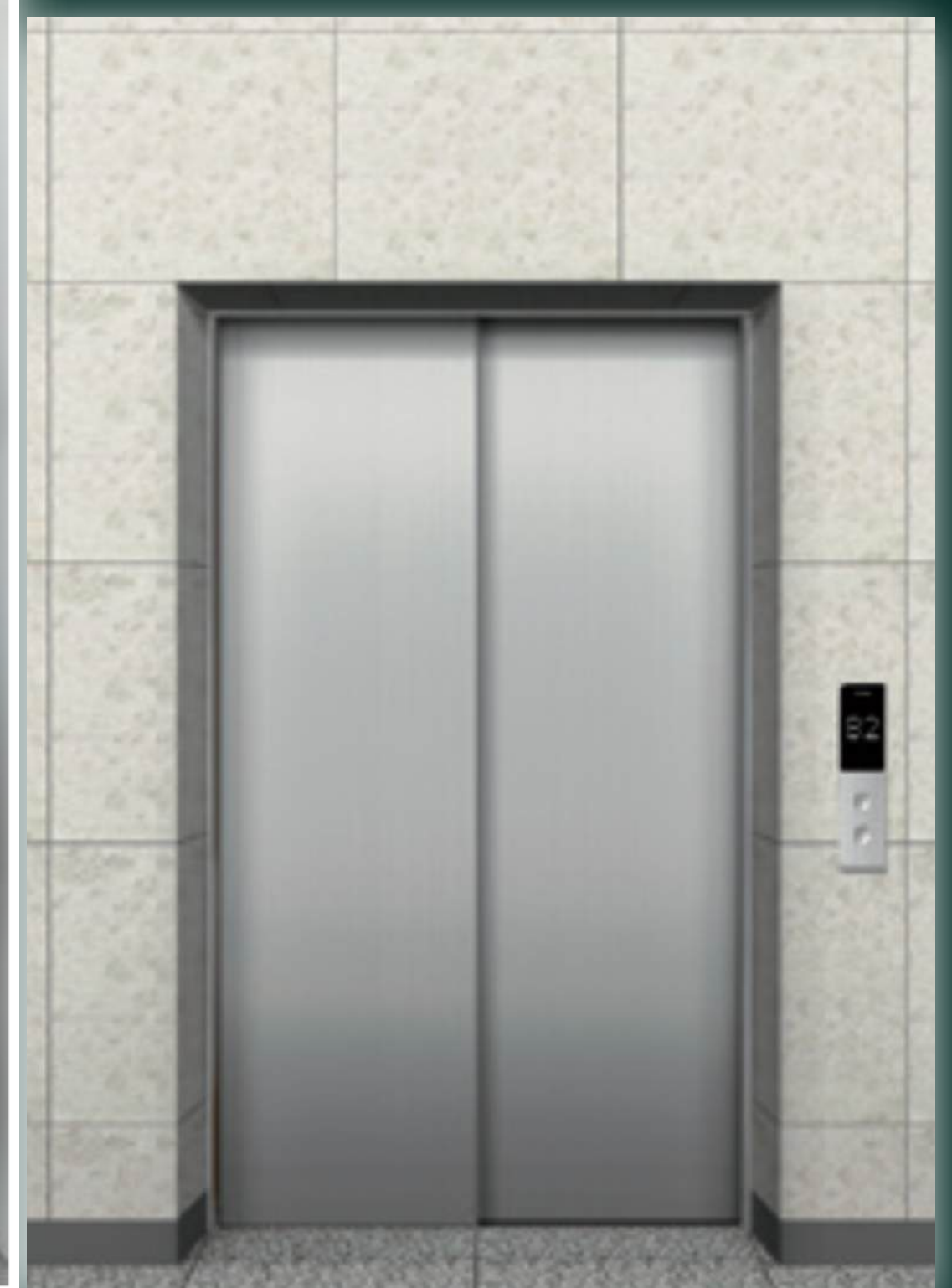
Counterweight at the side													
Capacity (kg)	Speed (m/s)	Opening Type	Car Inside A x B (mm)	Opening W x H (mm)	Hoistway X x Y (mm)	Machine Room Size M x MY x MH (mm)	Pit Depth P (mm)	Overhead OH (mm)	Machine room reaction(kN)			Pit reaction (kN)	
									R1	R2	R5	R3	R4
1050	1.0	2CO	1100x2100	900x2100	2000x2450	2000x2450x2200	1350	4050	88.0	48.1	12.0	102.0	122.6
	1.5						1450	4150					
	1.75						1500	4250					
	2.0						1550	4350					
	2.5						1880	4550					
	3.0						2200x2450	2200x2450x2200					





## 2. SẢN PHẨM CHÍNH - THANG NHẬP KHẨU

HYUNDAI - HÀN QUỐC



### STANDARD DIMENSIONS & REACTIONS

(Unit: mm)

Capacity	Speed (m/sec.)	Opening Type	Door Width (mm)	CWT Drop	Car Insize (mm)	Hoistway Insize (mm)	Machine Room Size (mm)	M/C Room Reaction (kN)			Pit Reaction (kN)					
								Persons	kg	OP	CA × CB	X × Y	MX × MY	R1	R2	R3
13	1.0~2.0	1S-CO	900	Side	1100 × 2100	2000 × 2450	2600 × 4150	68	40	-	80	59.6				
	2.5							73.6	51.2	-	86.3	65.9				
	1.0~2.0							68	40	-	80	59.6				
	2.5							73.6	51.2	-	86.3	65.9				
	1.0~1.75							Rear	1600 × 1500	2050 × 2150	2650 × 3850	68	25	20	71	51
	2.0~2.5									(2000 × 2120) <sup>Note.6</sup>	(2600 × 3820)	68	25	20	71	51
					2050 × 2150	2650 × 3850	68	25	20	71	51					



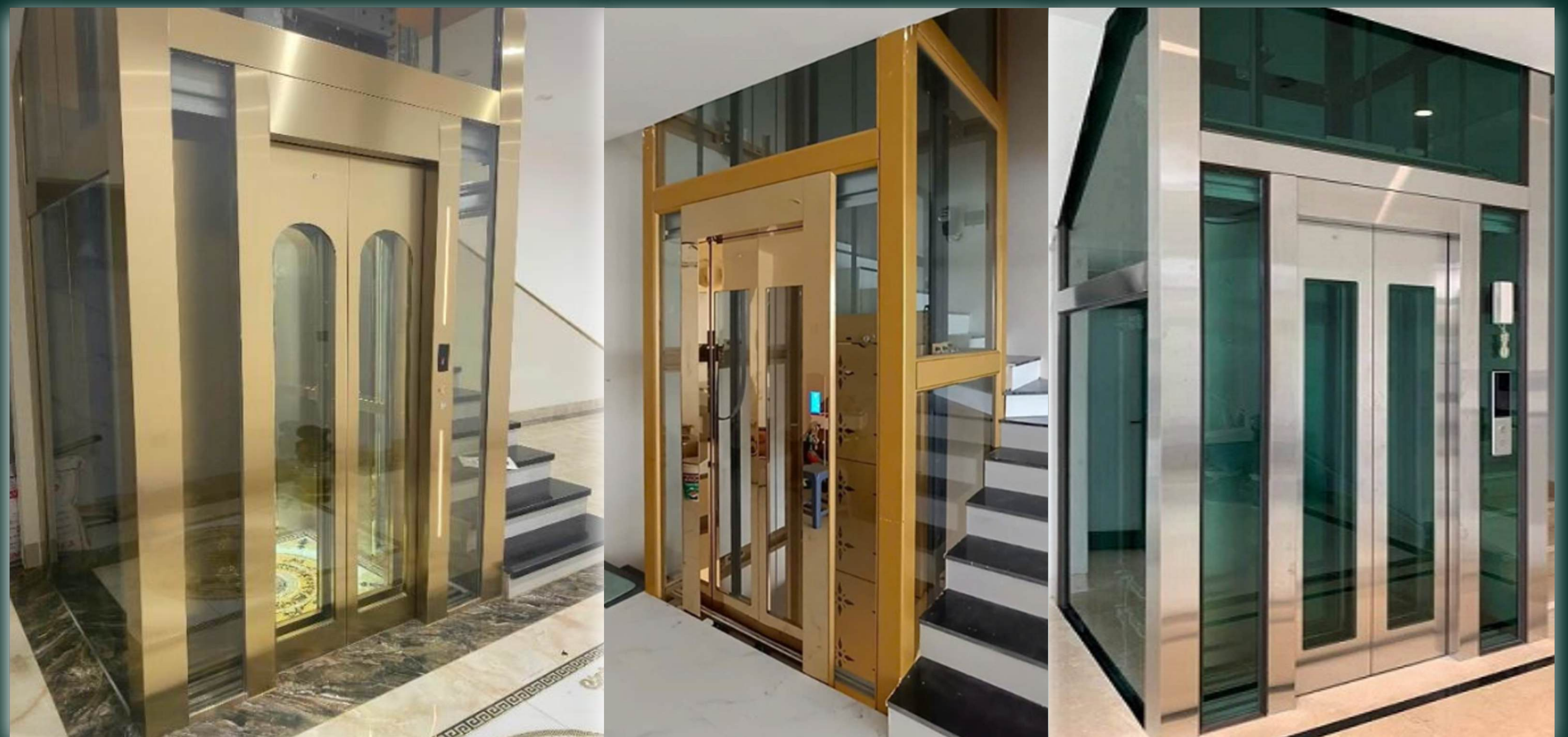
## 2. SẢN PHẨM CHÍNH - THANG LIÊN DOANH

### THANG MÁY HỒ XÂY



*Hồ thang được xây dựng bằng tường, bê tông*

### THANG MÁY KÍNH QUAN SÁT

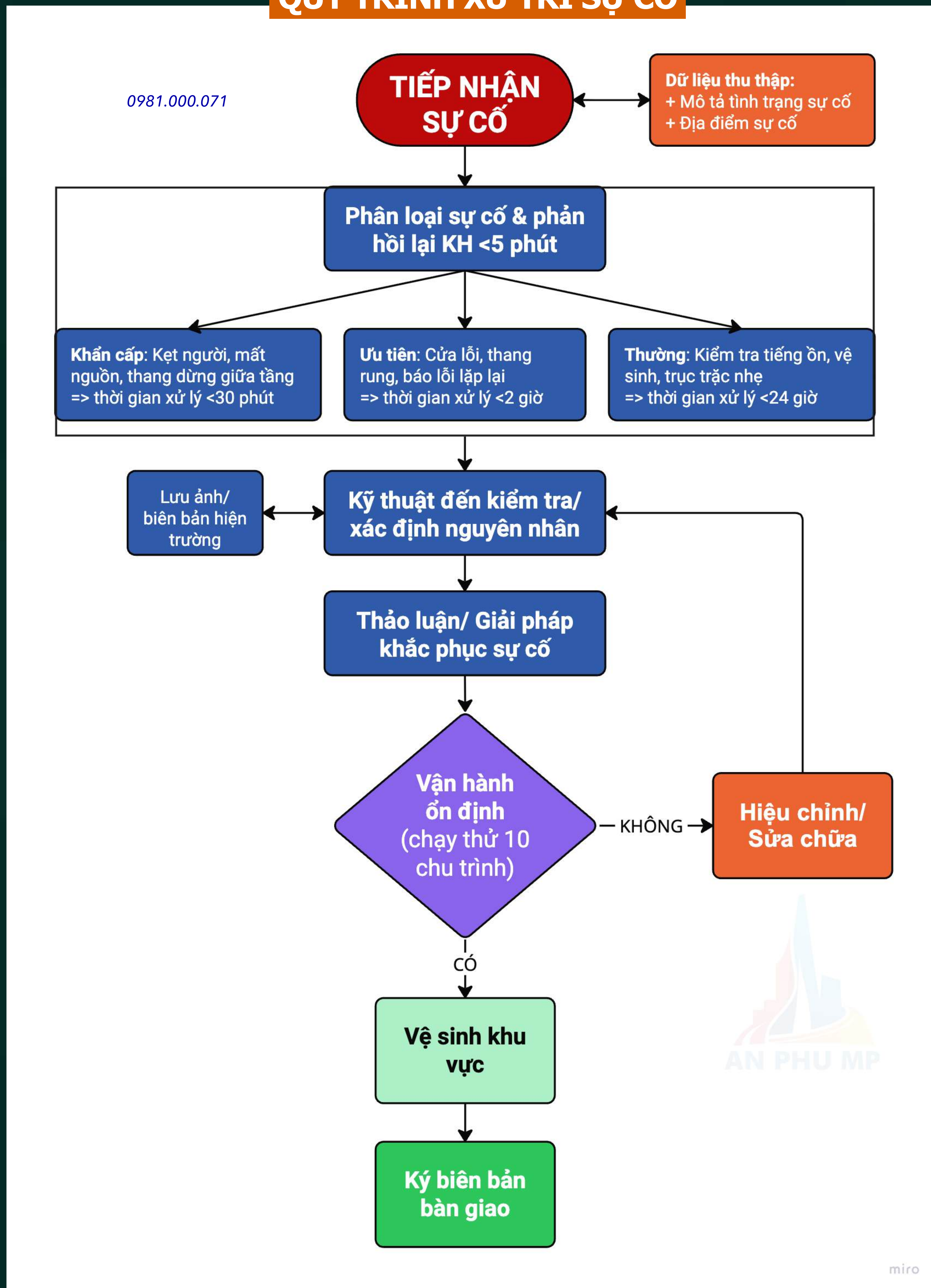


*Hồ thang có kết cấu kim loại và kính quan sát*



# 3. DỊCH VỤ VÀ QUY TRÌNH

## QUY TRÌNH XỬ TRÍ SỰ CỐ



## CHECK LIST BẢO TRÌ

- A. HỔ PIT**
- Khô thoáng, không ngập nước
  - Buffer hoạt động tốt
  - Công tắc đáy hố hoạt động
  - Đối trọng không vướng vật lạ
- B. CABIN & NÓC CABIN**
- Lan can cabin chắc chắn
  - Đèn & quạt cabin hoạt động
  - Emergency alarm hoạt động
  - Traveling cable không xoắn
- C. CỬA TẦNG & CỬA CABIN**
- Motor đóng mở êm
  - Cảm biến cửa hoạt động tốt
  - Khe hở cửa tầng ≤6mm
  - Ray cửa sạch, không rít
- D. BUỒNG MÁY**
- Máy kéo chạy êm
  - Phanh cơ ăn – nhả đúng
  - Encoder sạch – cố định
  - Biến tần không báo lỗi
- E. CÁP TẢI & PULLEY**
- Không mòn quá giới hạn
  - Không xoắn, không mục
  - Lực căng đồng đều
  - Puly không mòn lệch
- F. HỆ THỐNG AN TOÀN**
- Governor chạy tốt
  - Safety gear sạch – nhả tốt
  - Công tắc hạn chế hoạt động
  - Cảm biến các tầng OK
- G. CHẠY THỬ**
- Không tải chạy êm
  - Có tải chạy ổn định
  - Dừng tầng chính xác
  - Không có tiếng ồn bất thường

**LIÊN HỆ:**

**Hotline: 0981 000 071**

**Website: Anphugroup.org**

**Email: Thangmayanphump@gmail.com**



## 4. CÔNG TRÌNH TIÊU BIỂU



Thang Mitsubishi 14 stops – Bệnh viện Bắc Hà  
(Đường Nguyễn Văn Cừ, Bồ Đề, Hà Nội)



Thang Fujitec 24 stops – NOXH PG An Đồng  
(An Hải, Hải Phòng)



Thang máy Fujitec 18 stops - Chung cư AT HOME  
(Hạc Thành, Thanh Hoá)



## 4. CÔNG TRÌNH TIÊU BIỂU



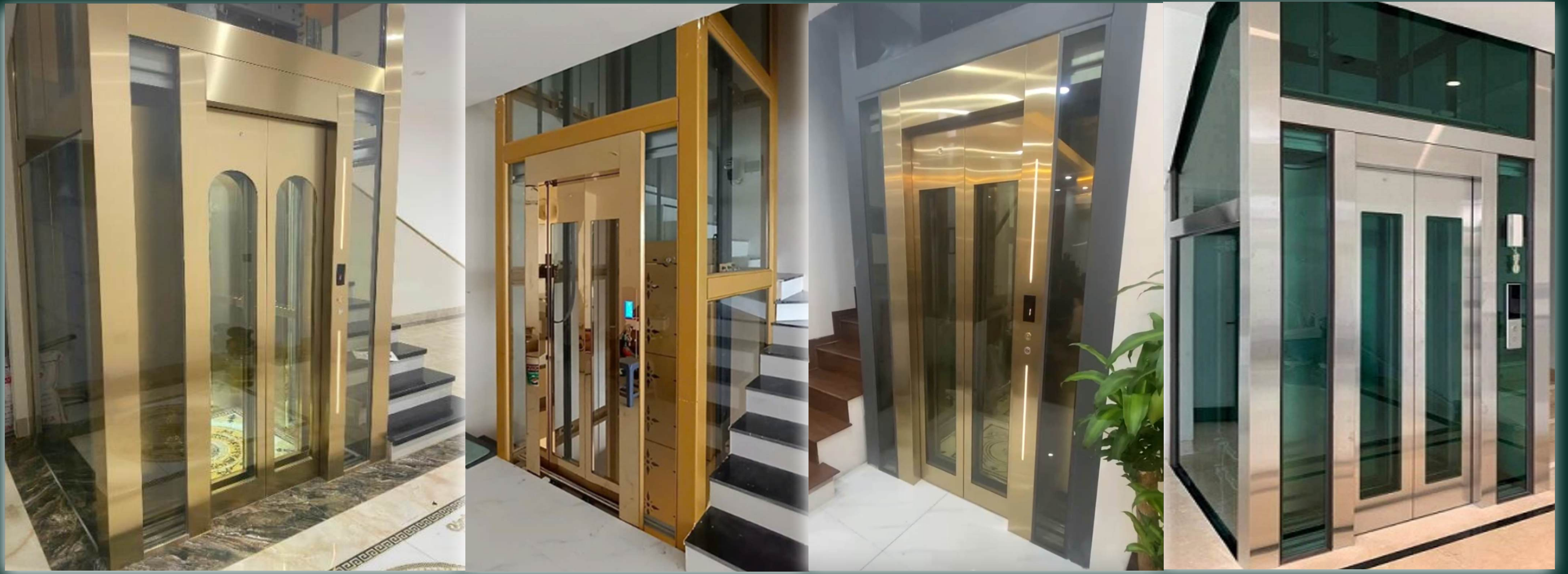
*Thang cuốn / Thang máy Fujitec - AEON MALL Le Chan  
(Hải Phòng)*



*Thang máy liên doanh - NOXH Cao Nguyen 2  
(Bắc Ninh)*



## 4. HÌNH ẢNH MỘT SỐ THANG GIA ĐÌNH





# PHÍA SAU NHỮNG CÔNG TRÌNH

Là sự tận tâm phục vụ khách hàng từ Trước mua -> Tư vấn, Thiết kế -> Suốt quá trình thi công -> Thi công lắp đặt thang máy -> Bảo Hành & Bảo Trì

SECTION C-C SCALE 1 : 60

SECTION D-D SCALE 1 : 50

MỐC TREO THI CÔNG TỈ LỆ: 1:15

CÔNG TRÌNH / PROJECT:

**ANH SƠN**

ĐỊA CHỈ: ĐƯỜNG NGUYỄN QUÝEN, P. VŨ CƯỜNG, BẮC NINH

MÃ HIỆU THANG Model SỐ LƯỢNG Quantity

APMP-4586G-C0700-60MFP-6S/O 01

STT No. NGÀY SỬA ĐỔI Revision date NỘI DUNG SỬA ĐỔI Modify

ĐƠN VỊ TƯ VẤN THIẾT KẾ / Designed by: **CÔNG TY TNHH THANG MÁY AN PHÚ MP**

THIẾT KẾ Designed by: NGUYỄN VĂN QUÂN

KIỂM TRA Checked by: TRẦN VĂN TRƯỜNG

DUYỆT Approved: NGUYỄN TRONG THANH

NGÀY / Date:

TÊN BẢN VẼ / DRAWING TITLE: CHI TIẾT PHÒNG MÁY

ĐƠN VỊ / Units: millimeters (mm)

TỈ LỆ / Scale: 1:200

KHO GIẤY / Paper size: A4 (210mm\*297mm)

SỐ HIỆU BẢN VẼ / Drawing No.: 10/12

SỐ TRANG / Page(s):

NGÀY PHÁT HÀNH / Issuing date:

LÀN SỬA SỐ / Revision Code:

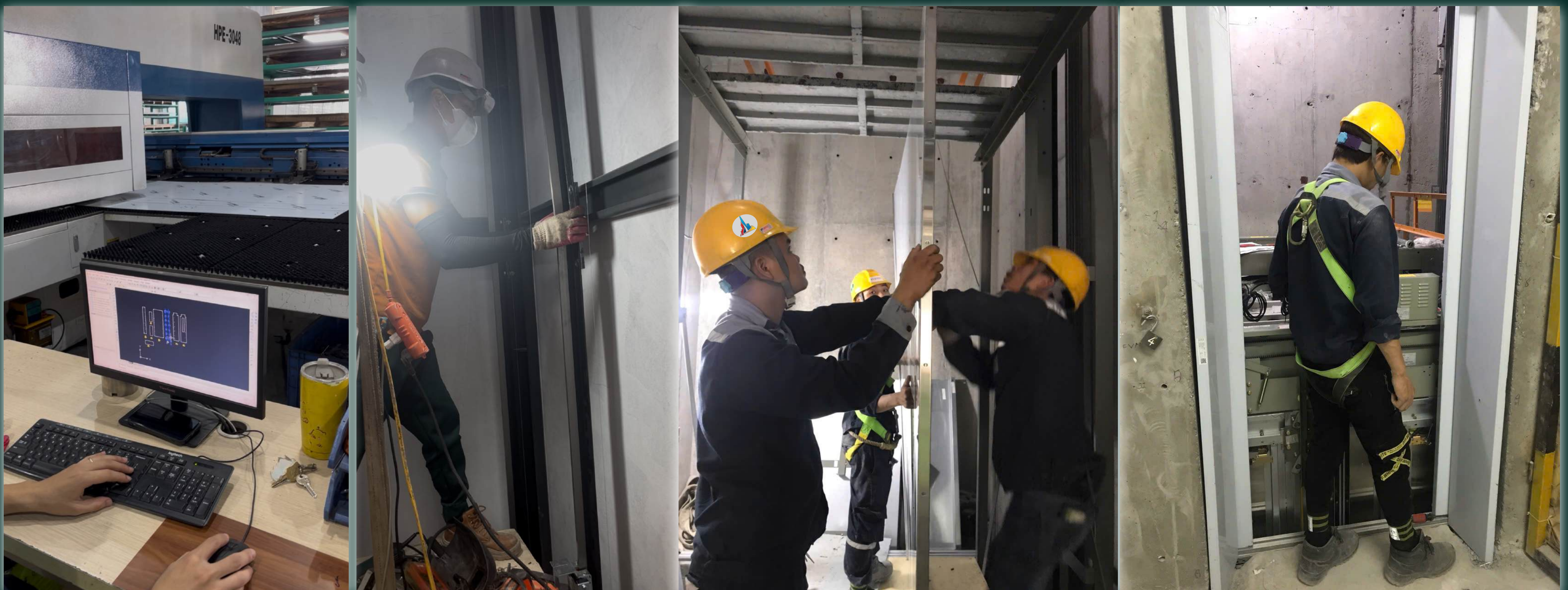
MÃ SỐ SƠ LƯU / Archiving:

D16 x 2,4m

Thang Máy An Phú MP  
0981 000 071

Tư vấn thiết kế phù hợp với từng công trình

Giám sát công trình suốt quá trình thi công



Sản xuất/ Nhập khẩu

Thi công lắp đặt thang máy



Thi công lắp đặt thang máy



## 5. THÔNG TIN LIÊN HỆ & BÁO GIÁ



### CÔNG TY TNHH THANG MÁY AN PHÚ MP CHUYÊN THANG MÁY NHẬP KHẨU

ĐC1: Cụm CN Hạp Lĩnh, Phường Hạp Lĩnh, Tỉnh Bắc Ninh

ĐC2: 191, Lê Thánh Tông, Phường Võ Cường, Tỉnh Bắc Ninh

Hotline: **0981.000.071**

Website: [Anphugroup.org](http://Anphugroup.org)

Email: [Thangmayanphump@gmail.com](mailto:Thangmayanphump@gmail.com)



**0981.000.071**

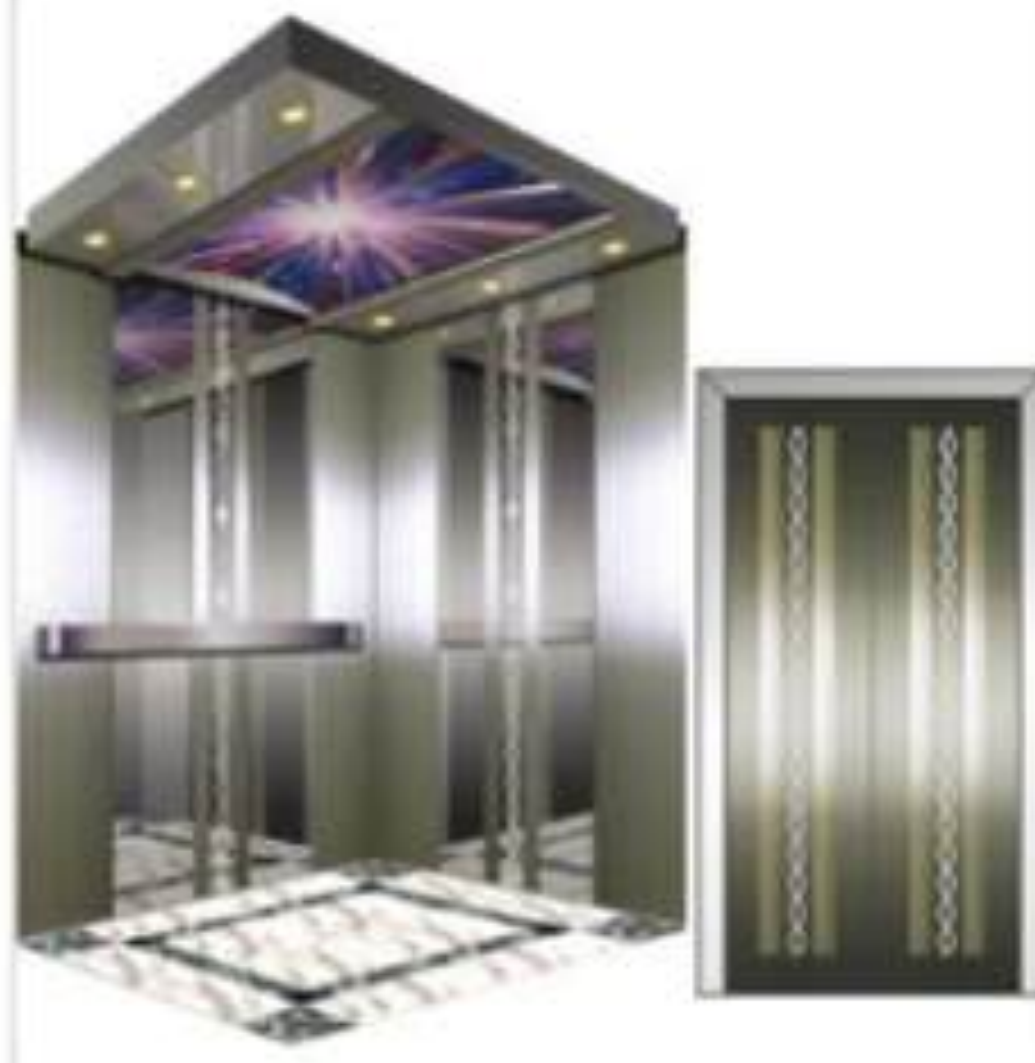
An Phú MP là tập thể năng động, nhiệt huyết và  
**LUÔN SẴN SÀNG PHỤC VỤ QUÝ KHÁCH**



## 6. THANG MÁY HỒ XÂY - MẪU CABIN



SE-J003



SE-J004



SE-J005



SE-J006



SE-J007



SE-J008



SE-J009



SE-J010



SE-J011



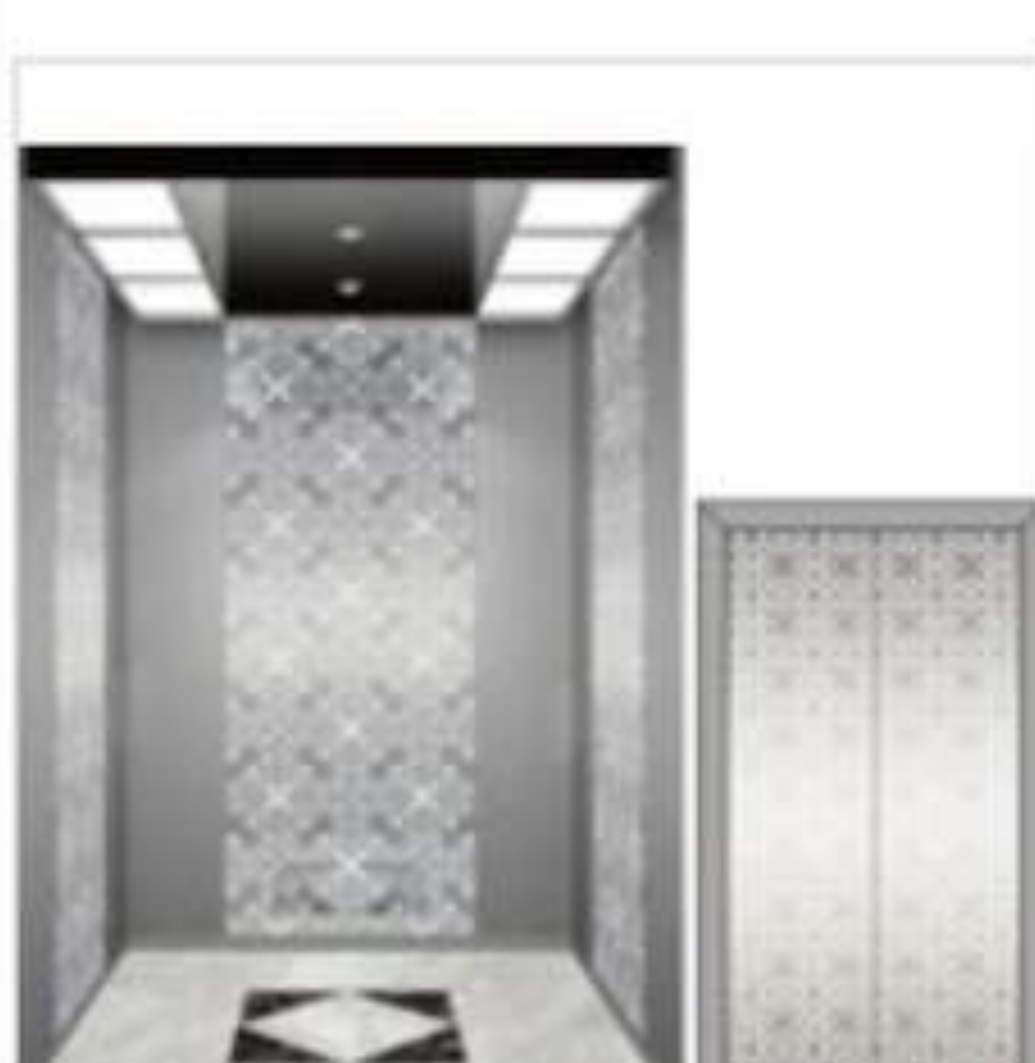
SE-J012



SE-J013



SE-J014



SE-J015



SE-J016



SE-J017



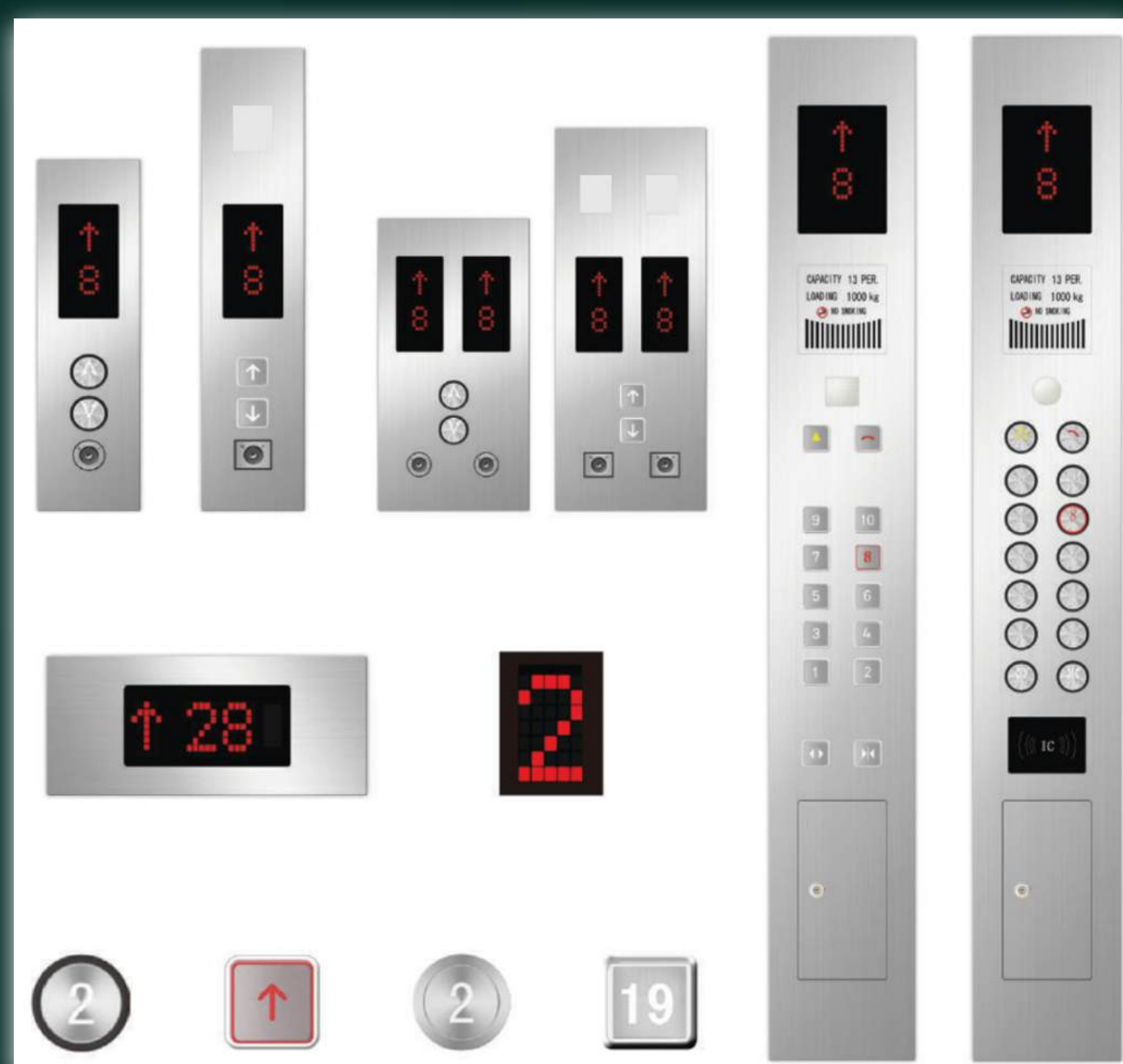
SE-J018



# 7. MẪU NỘI THẤT CABIN



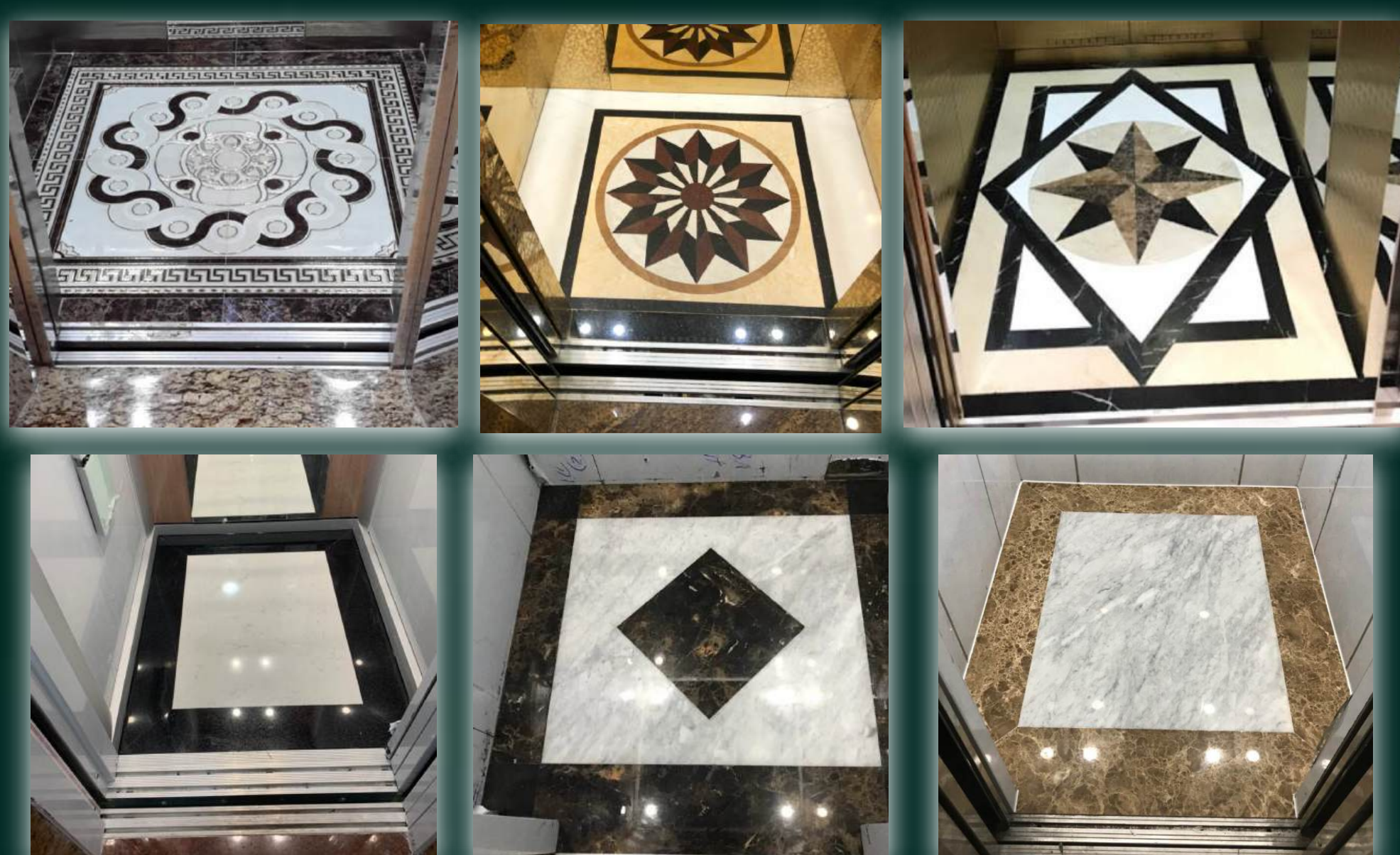
Trần Cabin



Hiển thị



Tay nắm Cabin



Sàn đá granite



Sàn tranh kính



**CÔNG TY TNHH THANG MÁY AN PHÚ MP**  
Chuyên thang máy nhập khẩu



**AN PHU MP**

**0981.000.071**

**LUÔN SẴN SÀNG PHỤC VỤ QUÝ KHÁCH**

**THANK YOU !**